

見積参考資料

工事名 R2 徳土 大谷川 鳴・大麻大谷 階段設置工事

◇経費情報◇

工種区分	河川工事
単価地区	徳島東部1
施工地域・工事場所	補正無し（地方部 施工場所が一般交通等の影響を受けない場合）
前金支出割合	補正を行わない
契約保証	金銭的保証
現場環境改善費	計上しない

注意

「見積参考資料」は入札参加者の迅速で適正な工事費の見積りのための一資料であり、請負契約を拘束するものではない。

設計内訳書 (本01)

工事名	R 2 徳土 大谷川 鳴・大麻大谷 階段設置工事				事業区分 工事区分	河川改修 築堤・護岸	
工事区分・工種・種別・細別	規格	単位	数量	単価	金額	数量・金額増減	摘要
築堤・護岸		式	1				
河川土工		式	1				
掘削工		式	1				
掘削	土質:土砂,施工方法:上記以外(小規模),施工数量: 小規模(標準)	m3	17				単 1号
掘削 河床整正	土質:土砂,施工方法:上記以外(小規模),施工数量: 小規模(標準)	m3	300				単 2号
不整地運搬車		m3	200				単 3号
河床等掘削		m3	600				単 4号
残土処理工		式	1				
土砂等運搬	土質:土砂(岩塊・玉石混り土含む)	m3	228				単 5号
残土等処分		m3	228				単 6号
法覆護岸工		式	1				
作業土工		式	1				
床掘り	土質:土砂	m3	29				単 7号

設計内訳書 (本01)

工事名	R 2 徳土 大谷川 鳴・大麻大谷 階段設置工事				事業区分 工事区分	河川改修 築堤・護岸	
工事区分・工種・種別・細別	規格	単位	数量	単価	金額	数量・金額増減	摘要
埋戻し W<1.0m	土質:土砂	m3	4				単 8号
埋戻し 1.0m≤W<4.0m	土質:土砂	m3	16				単 9号
護岸付属物工		式	1				
小口止	コンクリート規格:18-8-40(高炉),幅:30cm,高さ:300cm	m3	6				単 10号
平張コンクリート	コンクリート規格:18-8-40(高炉),底幅:46.9cm,天端幅:46.9cm,高さ:10cm	m2	1				単 11号
階段工		m3	24				単 12号
階段基礎コンクリート		m	5				単 13号
天端止コンクリート		m	2				単 14号
擁壁護岸工		式	1				
場所打擁壁工	護岸復旧工	式	1				
コンクリート		m3	3				単 15号
型枠	型枠の種類:一般型枠	m2	8				単 16号
裏込砕石		m3	8				単 17号

設計内訳書 (本01)

工事名	R2徳土 大谷川 鳴・大麻大谷 階段設置工事				事業区分 工事区分	河川改修 築堤・護岸	
工事区分・工種・種別・細別	規格	単位	数量	単価	金額	数量・金額増減	摘要
構造物撤去工		式	1				
構造物取壊し工		式	1				
コンクリート構造物取壊し	構造物区分:無筋構造物, 工法区分:機械施工	m3	14				単 18号
運搬処理工		式	1				
殻運搬	殻種別:コンクリート殻(無筋)	m3	14				単 19号
殻処分	殻種別:コンクリート殻(無筋)	m3	14				単 20号
仮設工		式	1				
交通管理工		式	1				
交通誘導警備員		人日	5				単 21号
河川維持		式	1				
除草工		式	1				
堤防除草工		式	1				
除草		m2	3,000				単 22号

設計内訳書 (本01)

工事名	R 2 徳土 大谷川 鳴・大麻大谷 階段設置工事				事業区分 工事区分	河川改修 河川維持	
工事区分・工種・種別・細別	規格	単位	数量	単価	金額	数量・金額増減	摘要
集草		m2	3,000				単 23号
積込・荷卸		m2	3,000				単 24号
運搬(堤防除草)		千m2	3				単 25号
除草処分		m2	3,000				単 26号
クレーン	4.9t	日	2				単 27号
付属物設置工		式	1				
防護柵工		式	1				
ガードパイプ	ガードパイプ 規格:Gp-Cp-2B 塗装品, 施工規模:20m 未満, 曲線部補正:無し	m	6				単 28号
直接工事費		式	1				
共通仮設		式	1				
共通仮設費 (率計上)		式	1				
純工事費		式	1				
現場管理費		式	1				

設計内訳書 (本01)

工事名	R 2 徳土 大谷川 鳴・大麻大谷 階段設置工事				事業区分 工事区分	河川改修 河川維持	
工事区分・工種・種別・細別	規格	単位	数量	単価	金額	数量・金額増減	摘要
工事原価		式	1				
一般管理費等		式	1				
工事価格		式	1				
消費税額及び地方消費税額		式	1				
工事費計		式	1				

1 次単価表

単価使用年月	2020.11
歩掛適用年月	2020.11
労務調整係数	1.000-00000 0.0 0

単 1号	掘削	土質:土砂,施工方法:上記以外(小規模),施工数量:小規模(標準)	単位	m3	単位数量	1	単価	
名称・規格		条件	単位	数量	単価	金額	摘要	
	掘削	土砂,上記以外(小規模),小規模(標準)	m3	1				
	合計							
	単価							円/m3

1 次単価表

単価使用年月	2020.11
歩掛適用年月	2020.11
労務調整係数	1.000-00000 0.0 0

単 2号	掘削 河床整正	土質:土砂,施工方法:上記以外(小規模),施工数量:小規模(標準)	単位	m3	単位数量	1	単価	
名称・規格		条件	単位	数量	単価	金額	摘要	
	掘削	土砂,上記以外(小規模),小規模(標準)	m3	1				
	合計							
	単価							円/m3

1次単価表

単価使用年月	2020.11
歩掛適用年月	2020.11
労務調整係数	1.000-00000 0.0 0

単 3号	不整地運搬車		単位	m3	単位数量	1	単価	
名称・規格		条件		単位	数量	単価	金額	摘要
土砂運搬工 (不整地運搬車による運搬)				m3	1			単 29号
合計								
単価								円/m3

1次単価表

単価使用年月	2020.11
歩掛適用年月	2020.11
労務調整係数	1.000-00000 0.0 0

単 4号	河床等掘削		単位	m3	単位数量	1	単価	
名称・規格		条件		単位	数量	単価	金額	摘要
河床等掘削		全ての費用		m3	1			
合計								
単価								円/m3

1次単価表

単価使用年月	2020.11
歩掛適用年月	2020.11
労務調整係数	1.000-00000 0.0 0

単 5号	土砂等運搬	土質:土砂(岩塊・玉石混り土含む)	単位	m3	単位数量	1	単価	
名称・規格		条件	単位	数量	単価	金額	摘要	
	土砂等運搬	標準,バックホ山積0.45m3(平積0.35m3),土砂(岩塊・玉石混り土含む),無し,3.5km以下	m3	1				
	合計							
	単価							円/m3

1次単価表

単価使用年月	2020.11
歩掛適用年月	2020.11
労務調整係数	1.000-00000 0.0 0

単 6号	残土等処分		単位	m3	単位数量	1	単価	
名称・規格		条件	単位	数量	単価	金額	摘要	
	残土等処分		m3	1				
	合計							
	単価							円/m3

1次単価表

単価使用年月	2020.11
歩掛適用年月	2020.11
労務調整係数	1.000-00000 0.0 0

単 7号	床掘り	土質:土砂	単位	m3	単位数量	1	単価	
名称・規格		条件	単位	数量	単価	金額	摘要	
床掘り		土砂, 上記以外(小規模), 全ての費用	m3	1				
合計								
単価							円/m3	

1次単価表

単価使用年月	2020.11
歩掛適用年月	2020.11
労務調整係数	1.000-00000 0.0 0

単 8号	埋戻し W<1.0m	土質:土砂	単位	m3	単位数量	1	単価	
名称・規格		条件	単位	数量	単価	金額	摘要	
埋戻し		最大埋戻幅1m未満	m3	1				
合計								
単価							円/m3	

1次単価表

単価使用年月	2020.11
歩掛適用年月	2020.11
労務調整係数	1.000-00000 0.0 0

単 9号	埋戻し 1.0m≦W<4.0m	土質:土砂	単位	m3	単位数量	1	単価
名称・規格		条件	単位	数量	単価	金額	摘要
	埋戻し	最大埋戻幅1m以上4m未満	m3	1			
	合計						
	単価						円/m3

1次単価表

単価使用年月	2020.11
歩掛適用年月	2020.11
労務調整係数	1.000-00000 0.0 0

単 10号	小口止	コンクリート規格:18-8-40(高炉),幅:30cm 高さ:300cm	単位	m3	単位数量	6	単価	
名称・規格		条件	単位	数量	単価	金額	摘要	
	基礎碎石	12.5cmを超え17.5cm以下,再生クラッシュ 70 40~0,全ての費用	m2	3				
	コンクリート	無筋・鉄筋構造物,人力打設,18-8-40 (高炉),養生無し,無し,全ての費用	m3	6				
	型枠	一般型枠,鉄筋・無筋構造物	m2	36				
	合計							
	単価							円/m3

1次単価表

単価使用年月	2020.11
歩掛適用年月	2020.11
労務調整係数	1.000-00000 0.0 0

単 11号	平張コンクリート	コンクリート規格:18-8-40(高炉),底幅:46.9cm,天端幅:46.9cm,高さ:10cm	単位	m2	単位数量	1	単価	
名称・規格		条件	単位	数量	単価	金額	摘要	
	基礎砕石	12.5cmを超え17.5cm以下,再生クラッシュ 40~0,全ての費用	m2	0.8				
	コンクリート	無筋・鉄筋構造物,人力打設,18-8-40(高炉),養生無し,無し,全ての費用	m3	0.1				
	型枠	一般型枠,鉄筋・無筋構造物	m2	0.2				
	合計							
	単価							円/m2

1次単価表

単価使用年月	2020.11
歩掛適用年月	2020.11
労務調整係数	1.000-00000 0.0 0

単 12号	階段工		単位	m3	単位数量	24	単価	
名称・規格		条件	単位	数量	単価	金額	摘要	
	コンクリート	無筋・鉄筋構造物, 人力打設, 18-8-40 (高炉), 養生無し, 無し, 全ての費用	m3	24				
	型枠	一般型枠, 鉄筋・無筋構造物	m2	30				
	裏込碎石	再生クラッシュ 40~0, 全ての費用	m3	12				
	合計							
	単価						円/m3	

1 次単価表

単価使用年月	2020.11
歩掛適用年月	2020.11
労務調整係数	1.000-00000 0.0 0

単 13号	階段基礎コンクリート		単位	m	単位数量	5	単価	
名称・規格		条件		単位	数量	単価	金額	摘要
コンクリート		無筋・鉄筋構造物, 人力打設, 18-8-40 (高炉), 養生無し, 無し, 全ての費用		m3	0.5			
型枠		一般型枠, 鉄筋・無筋構造物		m2	3			
合計								
単価								円/m

1次単価表

単価使用年月	2020.11
歩掛適用年月	2020.11
労務調整係数	1.000-00000 0.0 0

単 14号	天端止コンクリート		単位	m	単位数量	2	単価	
名称・規格		条件	単位	数量	単価	金額	摘要	
コンクリート		無筋・鉄筋構造物, 人力打設, 18-8-40 (高炉), 養生無し, 無し, 全ての費用	m3	0.4				
型枠		一般型枠, 鉄筋・無筋構造物	m2	3				
基礎碎石		12.5cmを超え17.5cm以下, 再生クラッシュ 40~0, 全ての費用	m2	0.8				
合計								
単価							円/m	

1次単価表

単価使用年月	2020.11
歩掛適用年月	2020.11
労務調整係数	1.000-00000 0.0 0

単 15号	コンクリート		単位	m3	単位数量	1	単価	
名称・規格		条件		単位	数量	単価	金額	摘要
コンクリート		無筋・鉄筋構造物, 人力打設, 18-8-40 (高炉), 養生無し, 無し, 全ての費用		m3	1			
合計								
単価								円/m3

1次単価表

単価使用年月	2020.11
歩掛適用年月	2020.11
労務調整係数	1.000-00000 0.0 0

単 16号	型枠	型枠の種類: 一般型枠	単位	m2	単位数量	1	単価	
名称・規格		条件		単位	数量	単価	金額	摘要
型枠		一般型枠, 鉄筋・無筋構造物		m2	1			
合計								
単価								円/m2

1次単価表

単価使用年月	2020.11
歩掛適用年月	2020.11
労務調整係数	1.000-00000 0.0 0

単 17号	裏込碎石		単位	m3	単位数量	1	単価	
名称・規格		条件	単位	数量	単価	金額	摘要	
裏込碎石		再生クラッシュラン 40~0, 全ての費用	m3	1				
合計								
単価								円/m3

1次単価表

単価使用年月	2020.11
歩掛適用年月	2020.11
労務調整係数	1.000-00000 0.0 0

単 18号	コンクリート構造物取壊し	構造物区分:無筋構造物, 工法区分: 機械施工	単位	m3	単位数量	1	単価	
名称・規格		条件	単位	数量	単価	金額	摘要	
構造物とりこわし		無筋構造物, 機械施工, 無し, 無し, 不要	m3	1				単 30号
合計								
単価								円/m3

1次単価表

単価使用年月	2020.11
歩掛適用年月	2020.11
労務調整係数	1.000-00000 0.0 0

単 19号	殻運搬	殻種別:コンクリート殻(無筋)	単位	m3	単位数量	1	単価	
名称・規格		条件	単位	数量	単価	金額	摘要	
	殻運搬	Co(無筋・鉄筋)構造物とりこわし,機械積込,無し,5.5km以下,全ての費用	m3	1				
	合計							
	単価							円/m3

1次単価表

単価使用年月	2020.11
歩掛適用年月	2020.11
労務調整係数	1.000-00000 0.0 0

単 20号	殻処分	殻種別:コンクリート殻(無筋)	単位	m3	単位数量	1	単価	
名称・規格		条件	単位	数量	単価	金額	摘要	
	処分費(t)		t	2.3				単 31号
	合計							
	単価							円/m3

1次単価表

単価使用年月	2020.11
歩掛適用年月	2020.11
労務調整係数	1.000-00000 0.0 0

単 21号	交通誘導警備員		単位	人日	単位数量	1	単価	
	名称・規格	条件	単位	数量	単価	金額	摘要	
	交通誘導警備員B		人日	1			単 32号	
	合計							
	単価						円/人日	

1次単価表

単価使用年月	2020.11
歩掛適用年月	2020.11
労務調整係数	1.000-00000 0.0 0

単 22号	除草		単位	m2	単位数量	1	単価	
	名称・規格	条件	単位	数量	単価	金額	摘要	
	除草	肩掛式(カッタ径255mm),無し	m2	1				
	合計							
	単価						円/m2	

1 次単価表

単価使用年月	2020.11
歩掛適用年月	2020.11
労務調整係数	1.000-00000 0.0 0

単 23号	集草		単位	m2	単位数量	1	単価	
名称・規格		条件		単位	数量	単価	金額	摘要
集草		人力		m2	1			
合計								
単価								円/m2

1 次単価表

単価使用年月	2020.11
歩掛適用年月	2020.11
労務調整係数	1.000-00000 0.0 0

単 24号	積込・荷卸		単位	m2	単位数量	1	単価	
名称・規格		条件		単位	数量	単価	金額	摘要
積込・荷卸		ダンプトラック 2t積級 梱包無し		m2	1			
合計								
単価								円/m2

1 次単価表

単価使用年月	2020.11
歩掛適用年月	2020.11
労務調整係数	1.000-00000 0.0 0

単 25号	運搬(堤防除草)		単位	千m2	単位数量	1	単価	
名称・規格		条件		単位	数量	単価	金額	摘要
	運搬(堤防除草)	ダンプトラック(オンロード・タイヤセル・2t積), 梱包無し,無し,22.0km以下,全ての 費用		千m2	1			
合計								
単価								円/千m2

1 次単価表

単価使用年月	2020.11
歩掛適用年月	2020.11
労務調整係数	1.000-00000 0.0 0

単 26号	除草処分		単位	m2	単位数量	800	単価	
名称・規格		条件		単位	数量	単価	金額	摘要
	処分費(t)			t	1			単 33号
合計								
単価								円/m2

1次単価表

単価使用年月	2020.11
歩掛適用年月	2020.11
労務調整係数	1.000-00000 0.0 0

単 27号	クレーン	4.9t	単位	日	単位数量	1	単価	
名称・規格		条件		単位	数量	単価	金額	摘要
トラッククレーン[油圧伸縮ジブ型] 4.9t吊		0, 岩石工の割増対象にしない, 良好, 8時間, 交替制を適用しない, 0, しない, しない, 8時間		時間				単 34号
合計								
単価								円/日

1次単価表

単価使用年月	2020.11
歩掛適用年月	2020.11
労務調整係数	1.000-00000 0.0 0

単 28号	ガードパイプ	ガードパイプ 規格:Gp-Cp-2B 塗装品, 施工規模:20m未満, 曲線部補正:無し	単位	m	単位数量	1	単価	
名称・規格		条件		単位	数量	単価	金額	摘要
防護柵設置工 (ガードパイプ設置工)		コンクリート建込, Gp-Cp-2B 塗装品, 20m未 満, 無, 無, 無, 加算額無し		m	1			単 35号
合計								
単価								円/m

2次単価表

単価使用年月	2020.11
歩掛適用年月	2020.11
労務調整係数	1.000-00000 0.0 0

単 29号	土砂運搬工 (不整地運搬車による運搬)	単位	m3	単位数量	100	単価	
名称・規格		条件	単位	数量	単価	金額	摘要
不整地運搬車運転			日	0.476			単 36号
諸雑費(まるめ)			式	1			
合計							
単価							円/m3

2次単価表

単価使用年月	2020.11
歩掛適用年月	2020.11
労務調整係数	1.000-00000 0.0 0

単 30号	構造物とりこわし	無筋構造物, 機械施工, 無し, 無し, 不要	単位	m3	単位数量	1	単価	
名称・規格		条件	単位	数量	単価	金額	摘要	
無筋構造物 昼間 機械施工 制約無			m3	1				
諸雑費(まるめ)			式	1				
合計								
単価							円/m3	

2次単価表

単価使用年月	2020.11
歩掛適用年月	2020.11
労務調整係数	1.000-00000 0.0 0

単 31号	処分費(t)		単位	t	単位数量	100	単価	
名称・規格		条件	単位	数量	単価	金額	摘要	
	処分費 無筋コンクリート		t	100				
	合計							
	単価							円/t

2次単価表

単価使用年月	2020.11
歩掛適用年月	2020.11
労務調整係数	1.000-00000 0.0 0

単 32号	交通誘導警備員B		単位	人日	単位数量	1	単価	
名称・規格		条件	単位	数量	単価	金額	摘要	
	交通誘導警備員B		人					
	諸雑費(まるめ)		式	1				
	合計							
	単価							円/人日

2次単価表

単価使用年月	2020.11
歩掛適用年月	2020.11
労務調整係数	1.000-00000 0.0 0

単 33号	処分費(t)	単位	t	単位数量	金額	単価
名称・規格	条件	単位	数量	単価	摘要	
処分費 草		t	100			
合計						
単価						円/t

2次単価表

単価使用年月	2020.11
歩掛適用年月	2020.11
労務調整係数	1.000-00000 0.0 0

単 34号	トラッククレーン[油圧伸縮ジブ型] 4.9t吊	0, 岩石工の割増対象にしない, 良好, 8時間, 交替制を適用しない, 0, しな い, しな, 8時間	単位	時間	単位数量	1	単価	
名称・規格		条件	単位	数量	単価	金額	摘要	
	運転手(特殊)		人					
	軽油 1.2号		L	4.7				
	トラッククレーン[油圧伸縮ジブ型] 4.9t吊	供用日当り運転時間:8h, 運転日当 り運転時間:8h	時間					
	諸雑費(まるめ)		式	1				
	合計							
	単価							円/時間

2次単価表

単価使用年月	2020.11
歩掛適用年月	2020.11
労務調整係数	1.000-00000 0.0 0

単 35号	防護柵設置工 (ガードパイプ設置工)	コンクリート建込, Gp-Cp-2B 塗装品, 20m未満, 無, 無, 無, 加算額無し	単位	m	単位数量	1	単価	
名称・規格		条件	単位	数量	単価	金額	摘要	
	ガードパイプ設置工 C0建込用 Gp-Cp-2B 塗装		m	1				
	諸雑費(まるめ)		式	1				
	合計							
	単価							円/m

3次単価表

単価使用年月	2020.11
歩掛適用年月	2020.11
労務調整係数	1.000-00000 0.0 0

単 36号	不整地運搬車運転		単位	日	単位数量	1	単価	
名称・規格		条件	単位	数量	単価	金額	摘要	
	運転手(特殊)		人					
	軽油 1.2号		L	112				
	不整地運搬車[クローラ型・タンク式] 2t積	0, 岩石工の割増対象にしない, 良好, 1日, 交替制を適用しない, 0, しない, しない, 8時間	日	1.54				単 37号
	諸雑費(まるめ)		式	1				
	合計							
	単価							円/日

4次単価表

単価使用年月	2020.11
歩掛適用年月	2020.11
労務調整係数	1.000-00000 0.0 0

単 37号	不整地運搬車[クローラ型・ダンプ式] 2t積	0, 岩石工の割増対象にしない, 良好, 1日, 交替制を適用しない, 0, しない, しない, 8時間	単位	日	単位数量	1	単価	
名称・規格		条件	単位	数量	単価	金額	摘要	
	運転手(特殊)		人					
	軽油 1.2号		L	18.4				
	不整地運搬車[クローラ型・ダンプ式] 2t積	供用日当り運転日数:1日, 運転日当 り運転時間:8h	日	1				
	諸雑費(まるめ)		式	1				
	合計							
	単価							円/日

機労材集計リスト（機械）

工事名	R 2 徳土 大谷川 鳴・大麻大谷 階段設置工事					
単価コード	名称	規格	単位	数量	金額	摘要
L001010007	バックホウ(クローラ) [標準]	山積0.8m3(平積0.6m3)	日	0.66	6,602	
L001070002	振動ローラ(舗装用) [ハンドガイト式]	運転質量0.8~1.1t	日	0.31	605	
L001180001	タンパ及びバレン	質量 60~80kg	日	0.231	145	
M000202015	バックホウ(クローラ) [標準]	排ガス型(第2次) 山積0.28m3	供用日	13.436	106,543	
M000202019	バックホウ(クローラ) [標準]	排ガス型(第2次) 山積0.8m3	供用日	0.166	3,059	
M000202028	バックホウ(クローラ) [標準]	排ガス型(第1次) 山積0.45m3	供用日	0.063	627	
M000202078	バックホウ(クローラ) [超ロングアーム型]	排ガス型(第1次) 山積0.4m3	供用日	5.998	118,740	
M000202096	バックホウ(クローラ) [後方超小旋回型]	排ガス型(第2次) 山積0.28m3	供用日	1.424	12,704	
M000301001	ダンプトラック[オンロード・ディーゼル]	2t積級	供用日	1.104	5,289	
M000301005	ダンプトラック[オンロード・ディーゼル]	10t積級	供用日	5.496	112,095	
M000308002	不整地運搬車[クローラ型・ダンプ式]	2t積	日	1.466	6,714	
M000402008	トラッククレーン[油圧伸縮ジブ型]	4.9t吊	時間	16	26,080	
M002031005	草刈機[肩掛式]	カット径255mm	供用日	7.726	1,050	
	合計額				400,253	

細 別	規 格	計 算 式	単 位	合 計
河川土工				
掘削		16+1.1	m3	17.1
河床整正			m3	300.0
河床等掘削	ロングアーム	500 + 100	m3	600.0
残土処理		18+8.3+1.7 + 100 + 100	m3	228.0
護岸付属物工				
作業土工				
床堀		10.4+12.3+6.2	m3	28.9
埋戻し	W<1.0m	2.9+0.9	m3	3.8
埋戻し	1.0m≤W<4.0m	5.8+4.5+5.3	m3	15.6
階段工				
コンクリート	$\sigma_{ck} \geq 18\text{N/mm}^2$	3.9+15.7+4.7	m3	24.3
型枠	無筋	6.9+17.2+6.2	m2	30.3
裏込材	RC-40	1.8+10.6	m3	12.4
基面整正	土砂	7.8	m2	7.8
階段基礎コンクリート	1・3号	3+2.1	m	5.1
コンクリート	$\sigma_{ck} \geq 18\text{N/mm}^2$	0.1*3 + 0.1*2.1	m3	0.5
型枠	無筋	0.4*3 + 0.9*2.1	m2	3.1
天端止コンクリート	3号	2.1	m	2.1
コンクリート	$\sigma_{ck} \geq 18\text{N/mm}^2$	0.2*2.1	m3	0.4
型枠	無筋	1.5*2.1	m2	3.2
基礎碎石	RC-40 t=150	0.4*2.1	m2	0.8
天端平張工		0.469*2	m2	0.9
コンクリート	$\sigma_{ck} \geq 18\text{N/mm}^2$	0.469*0.10*2.00	m3	0.1
型枠	小型	0.10*2.00	m2	0.2
基礎碎石	RC-40 T=150	1/2*(0.469+0.336)*2.00	m2	0.8
基面整正	土砂	0.336*2.00	m2	0.7
小口止め工				
コンクリート	$\sigma_{ck} \geq 18\text{N/mm}^2$	3.4+2.6	m3	6.0
型枠	無筋	25.8+10.5	m2	36.3
基礎碎石	RC-40 T=150	3.1	m2	3.1
基面整正	土砂	3.1	m2	3.1
転落防止柵	H=1.10m	4+2	m	6.0
護岸復旧工				
コンクリート	$\sigma_{ck} \geq 18\text{N/mm}^2$	1.2+1.5	m3	2.7
型枠	無筋	3.6+4.2	m2	7.8
裏込材	RC-40 T=200	3.6+4.2	m3	7.8
撤去工				
コンクリート取壊し	無筋	3.6+10.2	m3	13.8
雑工				
除草			m2	3000.0

数量総括表

工事区分 (レベル1)	工種 (レベル2)	種別 (レベル3)	細別 (レベル4)	規格 (レベル5)	単位	数量	摘要
築堤・護岸 (1号階段工)							
	河川土工						
		掘削工					
			掘削		m ³	16	
		残土処理工					
			残土処理		m ³	18	
	護岸付属物工						
		作業土工					
			床掘		m ³	10	
			埋戻し	W<1.0m	m ³	3	
			埋戻し	1.0m≦W<4.0m	m ³	6	
		階段工					
			コンクリート	$\sigma_{ck} \geq 18\text{N/mm}^2$	m ³	4	
			型枠	無筋	m ²	7	
			裏込材	RC-40	m ²	2	
		天端平張工					
			コンクリート	$\sigma_{ck} \geq 18\text{N/mm}^2$	m ³	0.1	
			型枠	小型	m ²	0.2	
			基礎碎石	RC-40 T=150	m ²	1	
			基面整正	土砂	m ²	1	
		小口止工					
			コンクリート	$\sigma_{ck} \geq 18\text{N/mm}^2$	m ³	3	
			型枠	無筋	m ²	26	
		転落防止柵					
			転落防止柵	H=1.10m	m	4	

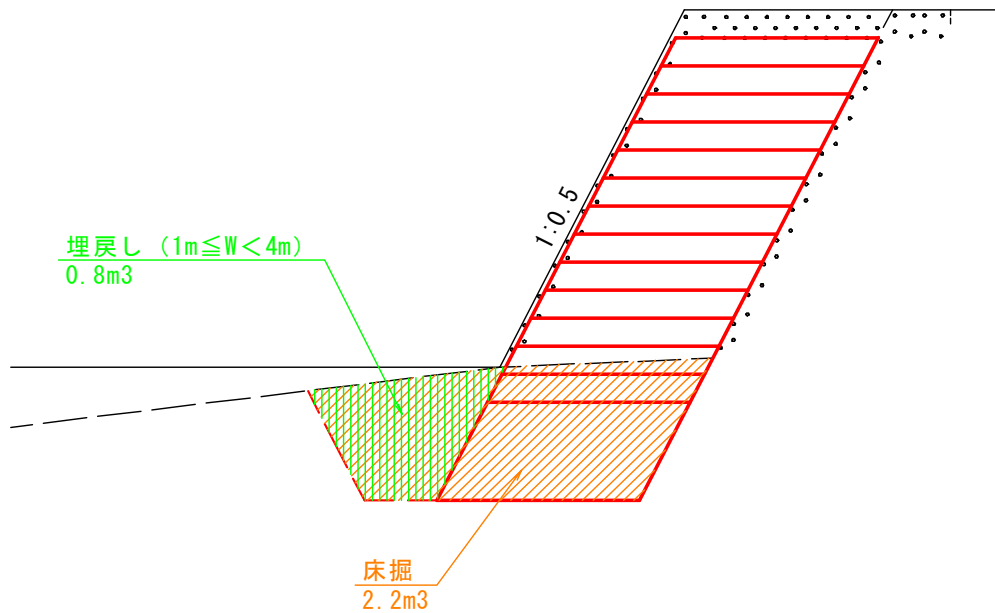
1号階段工 作業土工						
細別	規格	記号	計 算 式	単位	小 計	合 計
計画延長			$0.50+0.30+2.00+0.30+0.50$	m		3.6
床掘			$2.9*3.6$	m ³		10.4
埋戻し	$W < 1.0m$		$(0.5+0.3)*3.6$	m ³		2.9
埋戻し	$1.0m \leq W < 4.0m$		$1.6*3.6$	m ³		5.8
<p>The diagram shows a cross-section of a stepped excavation. The work items and their volumes are as follows:</p> <ul style="list-style-type: none"> 掘削 (Excavation): 4.4m³ (orange label) コンクリート取壊し (Concrete removal): 1.0m³ (blue label) 床掘 (Bed excavation): 2.9m³ (orange label) 盛土 (W < 2.5m) (Fill, W < 2.5m): 0.3m³ (green label) 埋戻し (1m ≤ W < 4m) (Backfill, 1m ≤ W < 4m): 1.6m³ (green label) 埋戻し (W < 1m) (Backfill, W < 1m): 0.5m³ (green label) 						

1号階段工						
細 別	規 格	記号	計 算 式	単 位	小 計	合 計
階段工						
コンクリート	$\sigma_{ck} \geq 18\text{N/mm}^2$	①	$1/2 * (0.395 + 0.495) * 0.10 * 2.00$	m^3	0.1	
		②	$0.495 * (2.25 - 0.10) * 2.00$	m^3	2.1	
		③	$1/2 * 0.25 * 0.25 * 2.00 * 9$	m^3	0.6	
		④	$1/2 * (0.745 + 0.57) * 0.35 * 2.00$	m^3	0.5	
		⑤	$0.391 * 0.65 * 2.00$	m^3	0.5	
		⑥	$1/2 * 0.391 * 0.145 * 2.00$	m^3	0.1	
				m^3		3.9
型枠	無筋	蹴上げ	$0.25 * 2.00 * 9$	m^2	4.5	
		下部	$1.00 * \sqrt{1^2 + 0.5^2} * 2.00$	m^2	2.2	
		上部背面	$0.10 * 2.00$	m^2	0.2	
				m^2		6.9
裏込材	RC-40		$(3.618 + (0.570 - 0.391) + 0.783) * 0.20 * 2.00$	m^3		1.8
天端平張工						
コンクリート	$\sigma_{ck} \geq 18\text{N/mm}^2$		$0.469 * 0.10 * 2.00$	m^3		0.1
型 枠	無筋		$0.10 * 2.00$	m^2		0.2
基礎砕石	RC-40		$1/2 * (0.469 + 0.336) * 2.00$	m^2		0.8
基面整正	土砂		$0.336 * 2.00$	m^2		0.7

1号階段工						
細 別	規 格	記号	計 算 式	単 位	小 計	合 計
護岸復旧工						
コンクリート	$\sigma_{ck} \geq 18\text{N/mm}^2$		$0.35 \times \sqrt{1^2 + 0.5^2} \times 3.25 \times 0.50$	m^3	0.6	
			$1/2 \times 0.391 \times 0.157 \times 0.50$	m^3	0.02	
				1基当り	m^3	0.6
	合計 (2基)		0.6×2	m^3		1.2
型枠	無筋		$\sqrt{1^2 + 0.5^2} \times 3.25 \times 0.50$	m^2	1.8	
				1基当り	m^2	1.8
	合計 (2基)		1.8×2	m^2		3.6
裏込碎石	RC-40 t=200		$\sqrt{1^2 + 0.5^2} \times 3.25 \times 0.50$	m^2	1.8	
				1基当り	m^2	1.8
	合計 (2基)		1.8×2	m^2		3.6
基礎コンクリート			$0.5 + 2.0 + 0.5$	m		3.0
【1m当り】						
コンクリート	$\sigma_{ck} \geq 18\text{N/mm}^2$		$0.43 \times 0.25 - 1/2 \times 0.15 \times 0.33$	m^3		0.1
型 枠	小型		$0.26 + 0.10$	m^2		0.4
基面整正	土砂			m^2		0.4

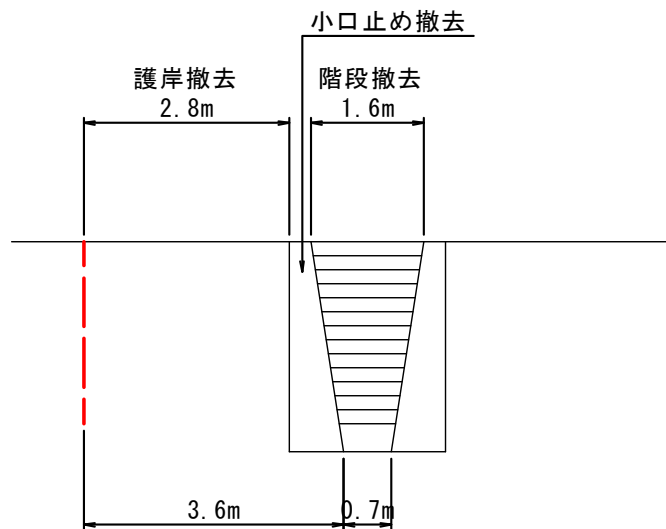
2号階段工 作業土工

細 別	規 格	記号	計 算 式	単位	小 計	合 計
計画延長				m		5.6
床掘			2.2*5.6	m ³		12.3
埋戻し	1.0m ≦ W < 4.0m		0.8*5.6	m ³		4.5
残土処理工			12.3-4.5*0.9	m ³		8.3



3号階段工 土工図

細別	規格	記号	計 算 式	単位	小 計	合 計
----	----	----	-------	----	-----	-----



護岸撤去

階段撤去

